



# TOTAL SECURITY SYSTEM

24時間暮らしを守る安心のセキュリティ

トータルセキュリティシステム

# IMS-TE







# 住まいの安心をやさしくサポートする トータルセキュリティシステム。

タッチパネル式で、画面が大きく、操作しやすい

インテグラボードにWi-Fi機能搭載

管理会社と入居者間での情報伝達システム(メール送受信、掲示板情報表示)

管理会社は、管理PCからロッカー遠隔解放、カード発行、カメラ画像確認、入退館の履歴確認可能。

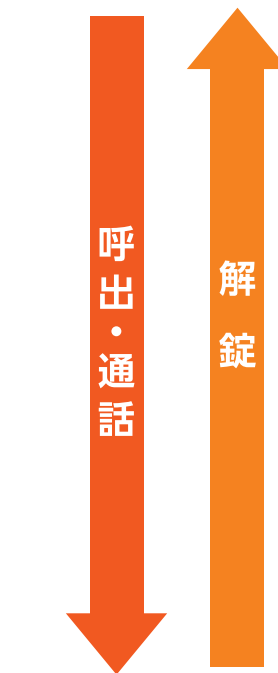
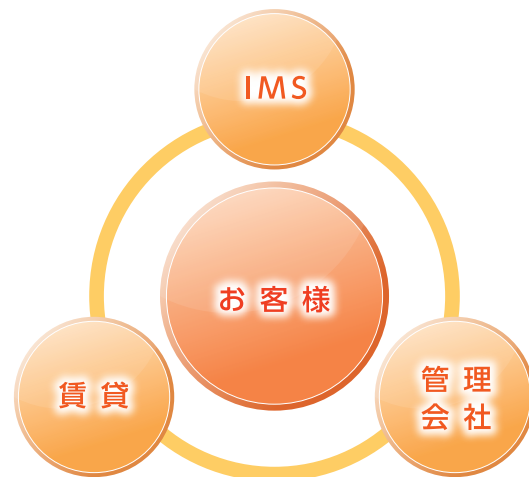
大型物件対応として最大800室までの部屋数に対応可能  
複数玄関機対応(4台まで)、カードリーダー増設(19ゲートまで)、エレベータ独立制御(2台まで)が可能

## IMSとは

本システムは、お客様とのつながりを第一に考え、マンション運営をトータルサポートできるシステムです。

- 24時間管理会社と通話でき、管理会社からオートロックの遠隔解錠や、預かりロッカーの遠隔開放などが可能です。
- 管理会社でモニタリング、蓄積画像の取り込みが可能です。
- 管理会社(PC)と、入居者(居室インテグラボード)で、情報のやりとりが可能です。
- 入居者は居室インテグラボードで様々な情報を得ることができます。

IMS「Intelligent Mansion System」の略。  
シリーズ IMS-BB Broad Band (2003～2008) →  
IMS-SE Second Edition (2008～2013) →  
IMS-TE Third Edition (2014秋～)





エントランスのイメージに合わせて選べる

# 集合玄関機

エントランスの壁素材や色に合わせて統一感のある空間を演出できます。



## 集合玄関機の多彩な機能

### エントランスカメラと玄関機との連動

モニターに自動でカメラ画像を表示するので、防犯効果が高まります。



### ホットライン呼出(管理会社)

オートロックカードを忘れたり紛失した際も、ホットライン機能を使って、24時間本人確認後、遠隔解錠可能です。

### 「日本語 / 英語 / 韓国語 / 中国語」表示

画面表示を外国語に切替えることが可能です。

### ハンズフリー通話

ハンズフリーで管理会社や入居者と会話できます。



### 居室呼出

テンキーで部屋番号を入力し、居室を呼び出します。

### 非接触カードリーダー認証

入居者はオートロックカード(ICカード)を集合玄関機にかざすだけで自己認証され、オートロックを解錠できます。

物件に合わせてデザインをお選びいただけます。



### 金属調

サイドパネルを金属調のグレーとするデザイン。都会的でクールな雰囲気を安定して演出できるため、様々なエントランスのデザインに幅広くマッチします。

### デコラティブ調

装飾的なモチーフによりゴージャスな高級感を強く演出。さらに、シンプルなパターンの繰り返しにすることで、品のあるモダンな印象に調整したデザインです。



Black



Brown

### 背景色も選択可能(物件毎)



Purple



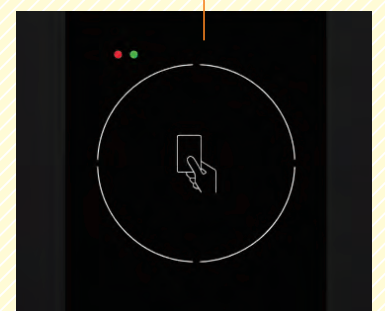
Bordeaux



Black



White



### カードリーダー

最小限の要素でカードリーダーの機能を示している。主張しすぎず、かつ明確に機能が理解できるデザイン。



多彩な機能で暮らしをやすくサポート

# インテグラボード

黒を基調としたタブレットライクな印象にし、高級感を演出したデザインを採用。側面をすり鉢状の形状とすることで、シャープな印象を与えます。



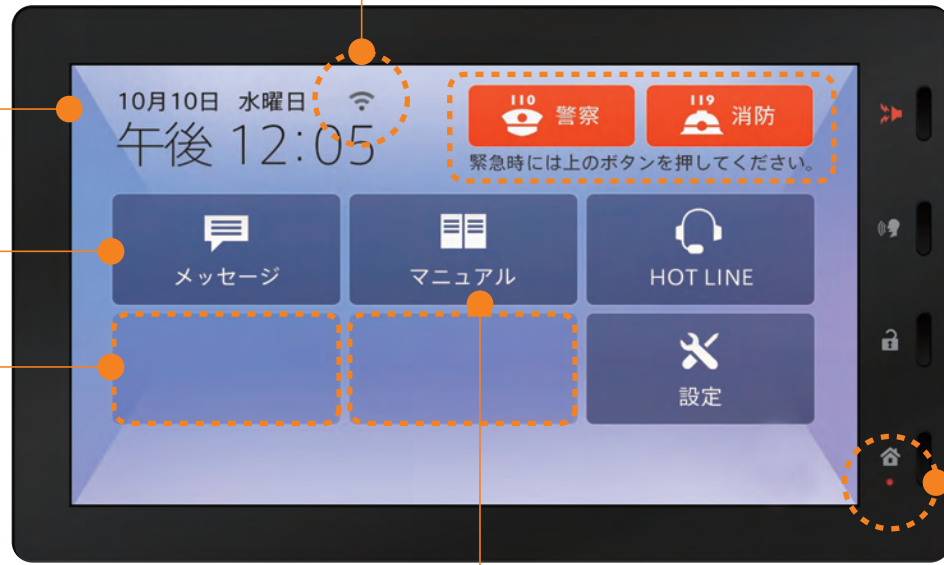
## インテグラボードの多彩な機能

### タッチパネル式

軽くタッチするだけで操作できるタッチパネルを採用。画面も大きく、押し間違いも防げます。

### Wi-Fi機能

ケーブル無しでインターネット接続が可能です。



### ボタン追加

食堂メニューや周辺案内、学内情報など表示内容を追加できます。  
※物件ごとに、管理PCから並び替え可能。名称や目的、表示内容を変更することができます。

### 新着メッセージ通知

LED点滅にて新着メッセージがあることをお知らせします。  
例 来訪者通知、預かりロッカー着荷表示、管理会社からの掲示板 等

### メール機能(メッセージ)

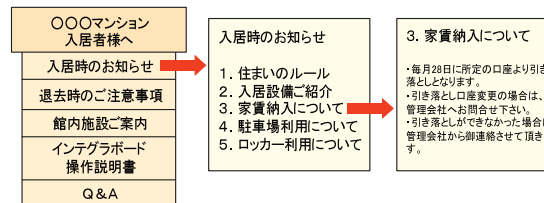
入居者と管理会社でメールの送受信が可能です。



### マニュアル機能

管理会社からの各種案内事項を表示可能です。

#### マニュアル表示例



## インテグラボードの機能一覧

- タッチパネル式
- Wi-Fi機能搭載
- マニュアル(各種案内)表示
- 食堂メニューや周辺案内、学内情報など表示
- ハンズフリー通話
- ホットライン通話
- 集合玄関機との通話・解錠
- 断りメッセージ
- 留守時来訪者画像確認
- 共用部カメラ画像確認
- 警察、消防への緊急通話
- 管理会社とのメール機能(メッセージ)

## お部屋のイメージに合った背景色をお選びいただけます。(物件毎)

5種類のカラー中から、お部屋のイメージに合わせて、タッチパネルの背景色を選択することができます。



間違えて押すことを防ぐ為、ボタンを削除する事ができます。(オプション)

## エントランス画像切替機能

ワンタッチで来訪者の画像とエントランスの画像を切替えて表示できます。来訪者の顔だけでなくエントランス風景の安全を確認してから解錠できます。



### Wi-Fiとは...

Wi-Fiは、無線でネットワークに接続する技術のことです。お使いのパソコンや、スマートフォン・タブレット機器など、ケーブル無しで、インターネット通信が可能です。  
※要契約

※Wi-Fiサービスを使用する上での制約(台数、距離、速度)があります  
台数:5台、距離:設計中、速度:最大150Mbps(暫定)  
※IB(親機)経由での端末(子機)間の通信は出来ません。



入居者に代わって荷物を受取る

# 預かりロッカー

不在時でも荷物を受け取れるので、再配達依頼の必要がない  
安心かつ快適なシステムです。



## 預かりロッカーの機能



### 管理会社 24時間連絡可能



遠隔操作でロッカーを開放することが可能です。



### 集合玄関機連動

オートロックカード認証時に、荷物のお預かりをお知らせします。



### インテグラボード連動

荷物のお預かりを☑とランプの点滅でお知らせします。

### 非接触カードリーダー認証

入居者は、オートロックカード(ICカード)をかざすだけで自己認証され、ロッカーを解錠できます。

## 物件に合わせてカラーをお選びいただけます。

エントランスの壁素材や色に合わせて統一感のある空間を演出できます。

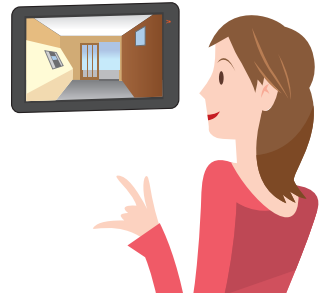


Silver Green Gold Rose Brown

24時間暮らしを見守る

# 防犯カメラ

防犯カメラの映像を管理会社でモニタリング、蓄積画像の取り込みが可能です。  
違法駐車に対する対応や、事件・事故の際、警察への情報提供に活用できます。



## 防犯カメラの機能

インテグラボードから共用部の各カメラ画像が確認できるので安心です。



### 屋内用カメラ

- 解像度:D1-960H-700TV本
- デイナイト機能
- 有効画素数:約48万画素
- 最低被写体照度:0.5ルクス(50IRE)
- 逆光補正機能
- 動作温度/湿度:  
-10°C~ +50°C / 最大90% RH

### 屋外用カメラ

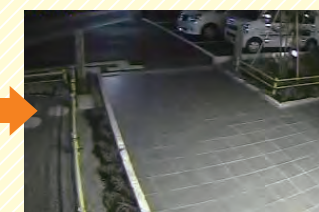
- 全天候型
- 解像度:D1-960H-700TV本
- デイナイト機能
- 有効画素数:約48万画素
- 最低被写体照度:0.5ルクス(50IRE)
- 逆光補正機能
- 動作温度/湿度:  
-10°C~ +50°C / 最大90% RH
- 防水企画:IP66

- 管理会社からリアルタイム画像や蓄積画像を確認できます。
- インテグラボードから館内のリアルタイム画像閲覧可能。
- 館内のモニターでの各カメラ画像切り替え表示(エントランスに設置)。
- デイナイト機能で明るさを自動判別して、夜間は白黒プラスLED点灯で綺麗な画像が得られます。

### マンション入口

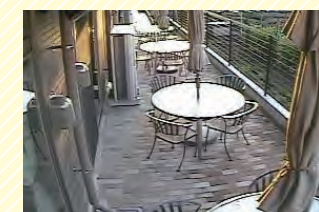


昼間



夜間

### テラス



昼間



夜間

夜でもこんなにキレイに見えるので、安心!



さらに暮らしの安心をプラス

# オプション

エレベーターセキュリティやカードリーダーなど  
暮らしの安心、安全に役立つオプションをご用意しました。



## 共用部 エレベーターセキュリティ



自宅階とエントランス階にのみ移動可能にするシステムです。

- 入居者はエレベーター内でカードをかざし、自宅階へ移動します。(他の階には停止しません。)
- 管理会社から遠隔でオートロックとエレベーターセキュリティを解錠。指定階にのみ移動可能です。

「エントランス扉(オートロック)」、「エレベーター」、「各住戸の玄関扉」の3重ロックシステムでセキュリティUPを図ります。

## 共用部 裏口カードリーダー



許可された人だけが解錠できるシステムです。集合玄関以外の入り口にも設置可能でセキュリティUP!

- カードリーダーは19ゲートまで増設可能で、駐輪場などの出入りを規制することができます。
- 出入口の内外にカードリーダーを設置し、誰が、いつ、入退館したかの記録を残すことができます。

## 共用部 浄水器



RO-逆浸透膜浄水システムで作られた安心の『ピュアウォーター』を入居者に24時間提供します。

- マンションのエントランス付近に設置し、入居者の生活に欠かすことのできない「安全な水」を24時間提供できる逆浸透膜浄水システムです。
- 容易なフィルター交換など、メンテナンス性に長けており、また、いつでも水の濃度を測ることができる、TDSモニターを装備。さらに、フィルター自動洗浄機能によりフィルターの寿命を大幅に延ばします。

逆浸透膜とは(Reverse Osmosis = 逆浸透膜)

水素分子以外は通過できない、逆浸透膜(RO膜)と呼ばれる約0.0001ミクロンの孔を無数にもつ半透膜のフィルターのこと。

## 専有部 セキュリティキーシステム(edロックPLUS)

各居室の玄関鍵で、入居者自身が登録した暗証番号を入力し、解錠するので鍵の紛失等の心配がありません。



### 暗証番号の特長

- 入居者がカギを紛失する心配がないので、カギ紛失に伴う緊急対応がなくなります。
- カギ交換が発生しないため、費用削減が図れます。
- 建設中、空室案内、リフォーム時にカギを事務所から持ち出す必要がないので、受け渡しに伴う鍵の紛失や複製の心配がありません。



緊急対応業務の軽減

### ICカードの特長

- 多様な運用モードで細かいニーズに対応。
- 標準モード:登録カードとユーザーカードでシンプルに運用できます。



カギ複製の心配不要

## 専有部 センサースイッチ

帰宅時、外出時、暗闇でスイッチを探す不便さを解消。また、照明の消し忘れの心配もありません。



- 照明器具を
- 切 常時OFF
  - 自動 常時ON・OFF
  - 連続入 常時ON

手動スイッチ



- 動作調整ツマミ  
ツマミを回すことで反応する明るさの調整が可能です。
- 検知エリア制限カバー  
左右のカバーをスライドさせて、センサーが検知するエリアを調整することができます。(最大160°)

## 仕様一覧

商品名	仕様	◎新機能◎標準 ☆オプション	備考
集合玄関機	エントランスカメラと玄関機との連動	◎	自動でカメラ画像表示
	デザインパネル選択	◎	物件毎
	モニター背景色選択	◎	物件毎
	ホットライン呼出/居室呼び出し	○	
	ハンズフリー通話	○	
	非接触カードリーダー認証	○	
インテグラボード	外国語切替可能	○	日本語・英語・韓国語・中国語
	タッチパネル式	◎	
	Wi-Fi機能搭載	◎	
	マニュアル(各種案内)表示	◎	
	ボタン追加 (食堂メニュー・周辺案内・学内情報など)	◎	※ボタンの柄や色の変更できるのではなく、物件ごとに、管理PCから並び替え可能。名称や目的、表示内容を変更することができます。
	玄関機との通話中ワンタッチ2画面切替	◎	
	モニター背景色選択	◎	物件毎
	ハンズフリー通話	○	
	ホットライン通話	○	管理会社呼び出し
	集合玄関機との通話・解錠	○	
	断りメッセージ	○	
	留守時来訪者画像・音声メッセージ確認	○	
共用部カメラ画像確認	○		
管理会社とのメール機能(メッセージ)	○		
警察・消防への緊急通話	☆	削除可能	
預かりロッカー	非接触カードリーダー認証	○	
	管理会社からの遠隔開放・履歴確認	○	
	集合玄関機カード認証時着荷表示	○	
	インテグラボードへの着荷表示	○	
防犯カメラ	暗証番号による預入れ・取出し	☆	単独運用ができます
	インテグラボード・集合玄関機通話時ワンタッチ2画面切替	◎	
	管理会社からのリアルタイム画像・蓄積画像確認	○	
	デイナイト機能(夜間白黒に自動切替)	○	
EVセキュリティ	インテグラボードからの館内リアルタイム画像確認	○	
	館内のモニターでの各カメラ画像切り替え表示	○	エントランスに設置
EVセキュリティ	入居者は自宅階のみ停止、来訪者は許可階のみ停止 非接触カードリーダー認証・管理会社から指定階を遠隔解錠可能	☆	
裏口カードリーダー	許可された人のみが解錠可能・入退館記録	☆	19ゲートまで増設可能
浄水器	共用部に設置し、入居者は24時間利用可能	☆	
セキュリティキーシステム	各居室扉に設置し、暗証番号入力で解錠可能	☆	
センサースイッチ	照明が自動的にON/OFF可能	☆	

※画面、写真はイメージです。実際とは異なる場合があります。